



Liberté • Egalité • Fraternité

RÉPUBLIQUE FRANÇAISE

PRÉFET DE LA CHARENTE-MARITIME

Direction
départementale
des Territoires
et de la Mer

Service DMLDD

Unité Cultures marines
et Pêche

3 rue du Maréchal Foch 17320 Marennes

Quai de Marans 17000 La Rochelle

Pêche maritime de loisir

Fiche 1

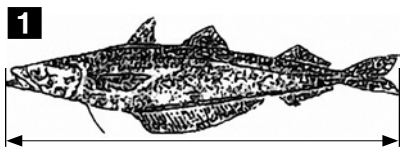
Tailles minimales des espèces marines Marquage des captures

Dispositions générales

Mesure de la taille des animaux marins

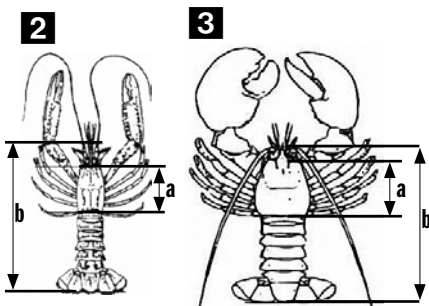
■ Poissons

De la pointe du museau à l'extrémité de la nageoire caudale (*schéma 1*).



■ Langoustines - crevettes

De la pointe du rostre à l'extrémité postérieure du telson, setae exclues, ou parallèlement à la ligne médiane à partir de l'arrière d'une des orbites jusqu'à la bordure distale du céphalothorax (*schéma 2*).



a = longueur céphalothracique

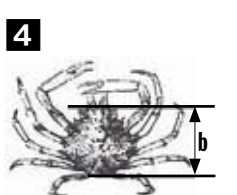
b = longueur totale

■ Pour les queues détachées

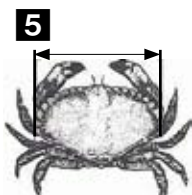
Du bord antérieur du premier segment jusqu'à l'extrémité postérieure du telson, setae exclues (mesure effectuée à plat, sans étirement, et sur la face dorsale).

■ Homards et langoustes

Longueur de la carapace, parallèlement à la ligne médiane à partir de l'arrière d'une des orbites jusqu'à la bordure distale du céphalothorax (*schéma 3*).



b = longueur de la carapace

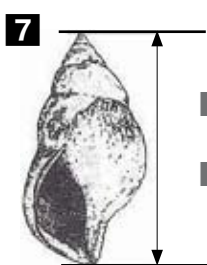


■ Araignée de mer

Le long de la ligne médiane à partir du bord de la carapace entre les rostrs jusqu'au bord postérieur de la carapace (*schéma 4*).

■ Tourteau

Largeur maximale de la carapace perpendiculaire à la ligne médiane antéropostérieure (*schéma 5*).



■ Mollusques bivalves

La plus grande dimension de la coquille (*schéma 6*).

■ Buccin

Longueur de la coquille (*schéma 7*).

Marquage des captures

Les spécimens des espèces pêchées par les plaisanciers indiquées dans le tableau suivant doivent faire l'objet d'un marquage. Ce marquage consiste en l'ablation de la partie inférieure de la nageoire caudale. Les spécimens doivent être conservés entiers jusqu'à leur débarquement, le marquage ne devant pas empêcher la mesure de la taille du poisson.

■ Marquage (arrêté du 17 mai 2011)

- Par les plaisanciers embarqués ou les pêcheurs sous-marins pêchant à partir d'un navire :

dès la mise à bord, sauf pour les spécimens qui sont conservés vivants à bord avant d'être relâchés. Le marquage s'effectue, dans tous les cas, avant le débarquement.

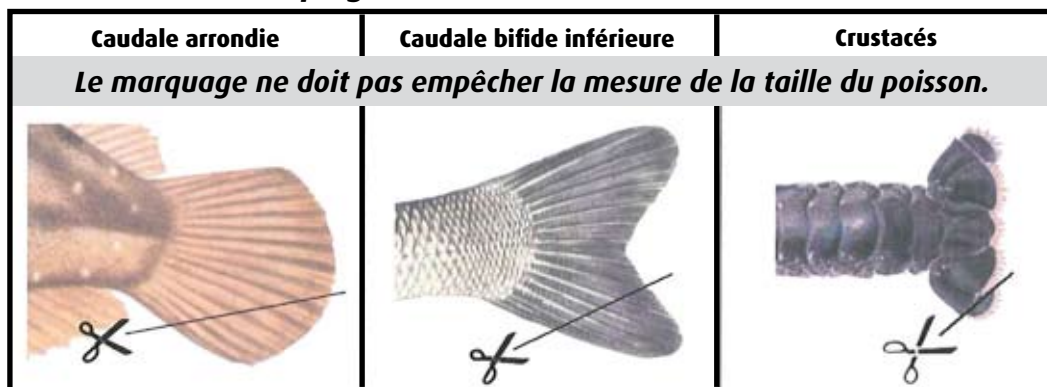
- Par les pêcheurs sous-marins pratiquant à partir du rivage :

dès qu'ils ont rejoint le rivage.

- Par les pêcheurs à la ligne pratiquant depuis le rivage :

dès la capture.

Schéma de marquage



Tailles minimales des espèces – Littoral atlantique zones VIII a, b, d, e

■ Poissons

		Minimum	Marquage
Anchois	Engraulis encrasicolus	12 cm	
Bar	Dicentrarchus labrax	36 cm	x
Barbue	Scophthalmus rhombus	30 cm	
Cabillaud	Gadus morhua	35 cm	x
Cardine	Lepidorhombus spp.	20 cm	
Chinchard	Trachurus trachurus	15 cm	
Églefin	Melanogrammus aeglefinus	30 cm	
Espadon (règlement CE 520.2007)	Xiphias gladius	125 cm ou 25 kg	x
Flet	Platichthys flesus	20 cm	
Hareng	Clupea harengus	20 cm	
Lieu jaune	Pollachius pollachius	30 cm	x
Lieu noir	Pollachius virens	35 cm	x
Lingue	Molva molva	63 cm	

Toutes les tailles exprimées en millimètres ont été converties en centimètres, pour faciliter la lecture

		Minimum	Marquage
Lingue bleue	Molva dipterygia	70 cm	
Maigre	argyrosomus regius	30 cm	x
Maquereau	Scomber spp.	20 cm	x
Merlan	Merlangius merlangus	27 cm	
Merlu	Merluccius merluccius	27 cm	
Mulet	Mugil spp	30 cm	
Orphie	Belone belone	30 cm	
Plie	Pleuronectes platessa	27 cm	
Sar	Diplodus sargus	25 cm	x
Sardine	Sardina pilchardus	11 cm	
Sole	Solea spp.	24 cm	x
Thon germon	Thunnus alalunga	2 kg	
Thon rouge	Thunnus thynnus	115 cm ou 30 kg	
Turbot	Psetta maxima	30 cm	

Bonite	sarda sarda		x
Corb	sciaena umbra		x
Denti	dentex dentex		x
Dorade coryphène	coryphaena hippurus		x
Dorade royale	sparus aurata		x
Espadon voilier	istiophorus platypterus		
Makaïre bleu	makaira nigricans		x
Marlin bleu	makaira mazara		x
Pagre	pagrus pagrus		x
Rascasse rouge	scorpaena scrofa		x
Thazard/job	acanthocybium solandri		x
Thon jaune	thunnus albacares		x
Voilier de l'Atlantique	istiophorus albicans		x

■ Crustacés

		Minimum	Marquage
Araignée de mer	Maia squinado	12 cm	
Crevette rose du large	Parapenaeus longirostris	2,2 cm (carapace)	
Homard	Homarus gammarus	8,7 cm	x
Langouste rouge	Palinurus spp.	11 cm	x
Langoustine	Nephrops norvegicus	9 cm	
Tourteau	Cancer pagurus	13 cm	

■ Mollusques et autres

		Minimum	Marquage
Buccin	Buccinum undatum	4,5 cm	
Clovisse	Venerupis pullastra	3,8 cm	
Coque	Cerastoderma edule	2,7 cm	
Coquille Saint-Jacques	Pecten maximus	10 cm 10,5 en pertuis	
Couteau	Ensis spp., Pharus legumen	10 cm	
Huître creuse	Crassostrea spp.	5 cm	
Huître plate	Ostrea edulis	6 cm	
Mactre solide	Spisula solidissima	2,5 cm	
Moule	Mytilus edulis	4 cm	
Olives de mer ou tellines	Donax spp.	2,5 cm	
Ormeau	Haliotis spp	9 cm	
Oursin	Paracentrotus lividus	4 cm (hors piquants)	
Palourde européenne	Ruditapes decussatus	4 cm	
Palourde japonaise - pour 2009	Ruditapes philippinarum	3,5 cm	
Palourde rose	Venerupis rhomboides	3,8 cm	
Palourde rouge	Callista chione	6 cm	
Poulpe	Octopus vulgaris	750 g	
Praire	Venus verrucosa	4,3 cm	
Vanneau / Pétoncle	Chlamys spp.	4 cm	
Vénus	Spisula spp.	2,8 cm	
Vernis	Callista spp.	6 cm	